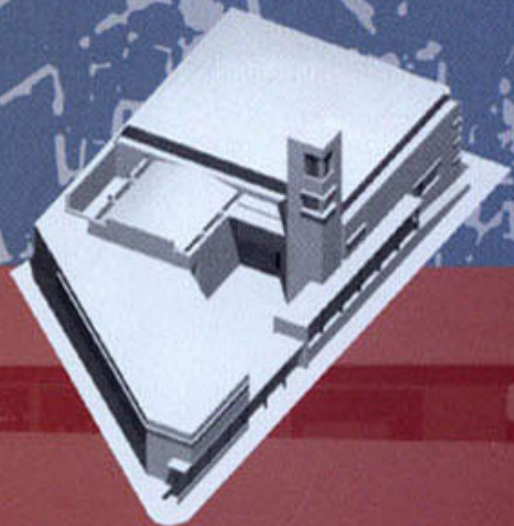
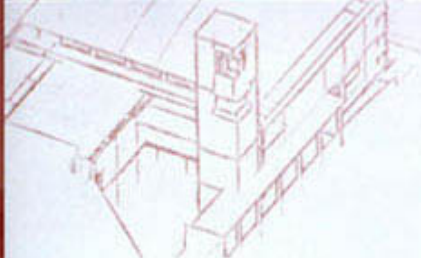


Parroquia
de
San
Josemaría
Escrivá

Un
Proyecto

En
Marcha





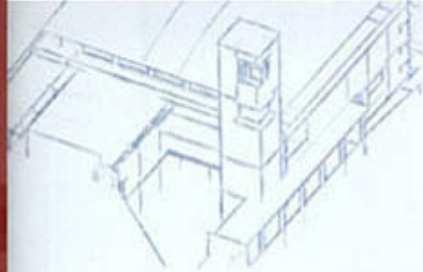
Una necesidad actual



“**L**A parroquia –ha escrito Juan Pablo II– sigue conservando y ejerciendo su misión indispensable y de gran actualidad en el ámbito pastoral y eclesial. Es capaz de ofrecer a los fieles un espacio para el ejercicio efectivo de la vida cristiana y es lugar también de auténtica humanización y socialización, tanto en un contexto de dispersión y anonimato, propio de las grandes ciudades modernas, como en zonas rurales con escasa población” (Carta Apostólica Postsinodal *Ecclesia in Europa*, n. 15). En este contexto, el arzobispado de Valencia erigió en octubre de 2002 la parroquia de San Josemaría Escrivá, en un área de expansión urbanística de la ciudad, en el barrio de Campanar, junto al hospital Arnau de Vilanova.

Santa Misa celebrada en la sede provisional
el día de la bendición de la primera piedra.





Un proyecto en marcha...



En octubre de 2003, el arzobispo de Valencia, don Agustín García-Gasco, presidió la ceremonia de bendición del terreno y colocación de la primera piedra del templo de nueva planta que se edificará en los próximos años.

LA nueva parroquia de Campanar atenderá a varios miles de feligreses y es la primera parroquia en España dedicada a San Josemaría, canonizado en Roma el 6 de octubre de 2002. En abril de 2003 la parroquia inició sus celebraciones litúrgicas y actividades pastorales en la capilla del colegio Niño Jesús, de Valencia, cedida como sede provisional hasta que se construya el templo definitivo en un solar cercano de 3.200 metros cuadrados. La parroquia, que ha comenzado a construirse, podrá acoger hasta 600 feligreses y contará con instalaciones para el desarrollo de las tareas pastorales y asistenciales que ya se están realizando. El proyecto también incluye un centro anejo al templo con vivienda del párroco y del vicario, así como la zona de servicio correspondiente a la limpieza y atención de la iglesia.



Solar del futuro templo.
Justo a la derecha, el hospital
Arnau de Vilanova

LA vida del santo titular de la parroquia estuvo íntimamente ligada a nuestra ciudad. Valencia

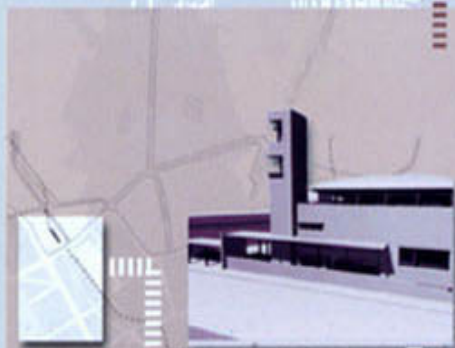
... para una ciudad

fue la primera ciudad del mundo a la que extendió su labor apostólica en 1939, tras la fundación del Opus Dei en Madrid en 1928, y la visitó en repetidas ocasiones. Su último viaje lo realizó en enero de 1975, el mismo año en que murió. Por entonces, esa labor de evangelización en servicio de la Iglesia universal estaba extendida por los cinco continentes entre mujeres y hombres de toda condición y cultura, y enseguida se extendió la devoción popular a este sacerdote que ocupó su vida en recordar la llamada universal a la santidad a través del trabajo y las circunstancias de cada día.



San Josemaría, con Don Álvaro del Portillo en los Jardines de Viveros, durante una de sus visitas a nuestra ciudad.

Situación

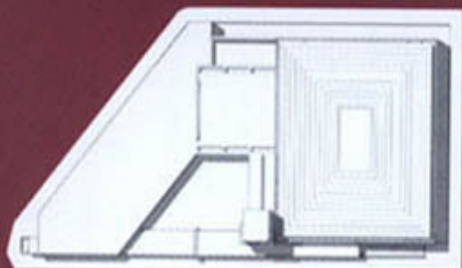


VALENCIA



Puerto

Datos del proyecto



Planta, alzado y detalle lateral de la futura parroquia.



- Solar de 3.200 m²
- Construcción de un templo parroquial con una nave principal y coro con capacidad para 600 personas sentadas; capilla de diario para 150 personas. También dispondrá de amplios locales parroquiales para catequesis, actividades de voluntariado, etc., y un amplio salón de actos.
- Construcción de un centro anejo a la Parroquia con vivienda para el Párroco y Vicario, así como la zona de servicio correspondiente para la limpieza y atención de los servicios parroquiales.

Todos pueden colaborar

- Directamente con la Parroquia a través de donativos.
- Con donaciones en la cuenta:
BBVA, cta. 0182 5941 48 0201505273

Beneficios fiscales

En ambas colaboraciones los donativos, donaciones y aportaciones disfrutarán de los incentivos fiscales previstos en la nueva Ley 49/2002 del 23-12, de Régimen Fiscal de las entidades sin fines lucrativos y de incentivos fiscales al mecenazgo. (BOE. 307,24/12/2002)

Parroquia de San Josemaría Escrivá

C/. San Clemente, 1

(sede provisional)

46015 VALENCIA

Tel. 96 340 61 95

info@parroquiasanjosemaria.org

<http://www.parroquiasanjosemaria.org>

